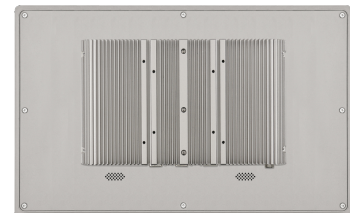


Panel-PC
Connect P-E5-21



FEATURES

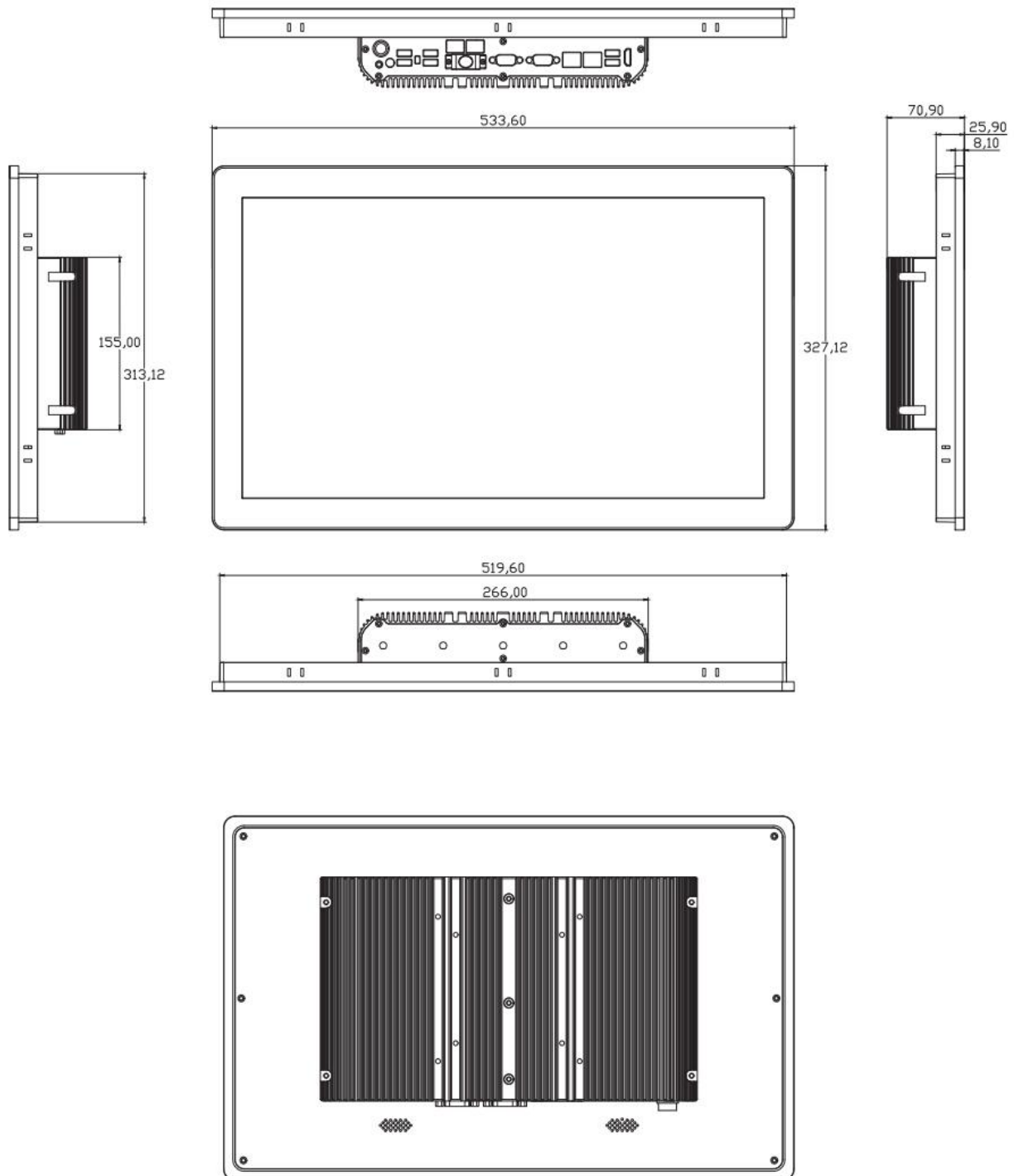
DISPLAY	21.5", 1920×1080, 16:9
TOUCH-TECHNOLOGIE	Kapazitiv
FRONT/GEHÄUSE	Aluminium, silber
SCHUTZKLASSE	IP65, frontseitig
CPU	Intel® Celeron® J6412, 4x 2.00GHz/2.60GHz Intel® Core™ i5-1135G7, 4x 2.40GHz/4.20GHz Intel® Core™ i7-1165G7, 4x 2.80GHz/4.70GHz
ARBEITSSPEICHER	4GB DDR4 RAM, SO-DIMM, max. 32GB



TECHNISCHE DATEN

DISPLAY	21.5", 1920x1080, 16:9
HELLIGKEIT CD/m2	300
BILDWINKEL H/V	165°/165°
LED-BACKLIGHT LEBENSDAUER STD.	40.000
TOUCH-TECHNOLOGIE	Kapazitiv
FRONT/GEHÄUSE	Aluminium, silber
SCHUTZKLASSE	IP65, frontseitig
CPU	Intel® Celeron® J6412, 4x 2.00GHz/2.60GHz Intel® Core™ i5-1135G7, 4x 2.40GHz/4.20GHz Intel® Core™ i7-1165G7, 4x 2.80GHz/4.70GHz
MAINBOARD CHIPSATZ	Intel® SoC
KÜHLUNG	Passiv
ARBEITSSPEICHER	4GB DDR4 RAM, SO-DIMM, max. 32GB; Intel® Celeron® max. 16GB
FESTPLATTEN-SCHNITTSTELLEN	1x SATA 2.5", 1x M.2 (SATA), 1x M.2 (NVME)
RAID-LEVEL	–
NETZWERK	2x 2.5GbE LAN, Intel® I225V, Option: 4x 2.5GbE LAN, WLAN
USB	4x USB 3.0, 2x USB 2.0; Intel® Celeron®: 2x USB 3.0, 4x USB 2.0
SERIELL/PARALLEL	2x RS232/422/RS485, 4x RS232
VIDEO	1x HDMI
AUDIO	Option: 1x Line-out
ERWEITERUNGS-SCHNITTSTELLEN	1x M.2 Key B, 1x M.2 Key E
WEITERE MERKMALE	TPM 2.0; Extended-Cable: 4x RS232, Remote switch On/Off
BETRIEBSSPANNUNG	9V bis 36V DC
LEISTUNGS-AUFNAHME	max. 80W
BETRIEBSTEMPERATUR	-10° bis 55°C
LAGERTEMPERATUR	-20° bis 70°C
LAGERLUFTFEUCHTIGKEIT	10% bis 95% bei 40°C, nicht kondensierend
RESISTENZ VIBRATION	Operating Random vibration Test 50-500Hz, 1.5Grms, 0.15 peak to peak
RESISTENZ SCHOCK	Operating 10G/peak acceleration (11 ms duration)
ZERTIFIKAT	CE / FCC Class A
MONTAGE	Schaltschrank-Einbau, VESA (75x75, 100x100)
MASSE MM (B x H x T)	533.6 x 327.1 x 70.9, Cut-out: 522 x 315
GEWICHT KG	6.7
ZUBEHÖR	Terminal-Rundstecker (2-pol. Kabel), Montage-Clips
OS SUPPORT	Windows® 11 64Bit, Windows® 10 64Bit, andere auf Anfrage

MAßZEICHNUNGEN



Bestellnummern

Bestellnummer	Panel-PC
PT-SE-E05-215-1	Connect P-E5-21-1 21.5", 1920×1080, 16:9; Intel® Celeron® J6412, 4x 2.00GHz/2.60GHz; 4GB RAM
PT-SE-E05-215-5	Connect P-E5-21-5 21.5", 1920×1080, 16:9; Intel® Core™ i5-1135G7, 4x 2.40GHz/4.20GHz; 4GB RAM
PT-SE-E05-215-7	Connect P-E5-21-7 21.5", 1920×1080, 16:9; Intel® Core™ i7-1165G7, 4x 2.80GHz/4.70GHz; 4GB RAM
	Arbeitsspeicher
ZM-SP-Z60-008-2	RAM Upgrade 8GB
ZM-SP-Z60-016-2	RAM Upgrade 16GB
ZM-SP-Z60-032-2	RAM Upgrade 32GB
	Festplatten-Speicher
Z1-SP-M00-064-1	64GB SATA III 2.5" SSD, 24/7, -40°C to 85°C
Z1-SP-M00-128-1	128GB SATA III 2.5" SSD, 24/7, -40°C to 85°C
Z1-SP-M00-256-1	256GB SATA III 2.5" SSD, 24/7, -40°C to 85°C
Z1-SP-M00-512-1	512GB SATA III 2.5" SSD, 24/7, -40°C to 85°C
Z1-SP-M01-000-1	1TB SATA III 2.5" SSD, 24/7, -40°C to 85°C
Z1-SP-M02-000-1	2TB SATA III 2.5" SSD, 24/7, -40°C to 85°C
	Netzteile
ZP-TI-D12-080-1	Tischnetzteil 90V-264V AC, 12V DC, 80W
ZP-TI-D24-090-1	Tischnetzteil 90V-264V AC, 24V DC, 90W
ZP-HU-D12-085-1	Hutschienennetzteil 85V-264V AC, 12V DC, 85W
ZP-HU-D24-092-1	Hutschienennetzteil 85V-264V AC, 24V DC, 92W
	Betriebssysteme
ZS-BS-W11-17x-1	Windows® 11 IoT Enterprise 2024 LTSC, Deutsch
ZS-BS-W11-17x-2	Windows® 11 IoT Enterprise 2024 LTSC, Englisch
ZS-BS-W10-17x-1	Windows® 10 IoT Enterprise 2021 LTSC, Deutsch
ZS-BS-W10-17x-2	Windows® 10 IoT Enterprise 2021 LTSC, Englisch
ZS-BS-W10-07x-1	Windows® 10 IoT Enterprise 2019 LTSC, Deutsch
ZS-BS-W10-07x-2	Windows® 10 IoT Enterprise 2019 LTSC, Englisch
ZS-BS-W11-064-1	Windows® 11 Professional 64Bit, OEM, Vollversion, Deutsch
ZS-BS-W11-064-2	Windows® 11 Professional 64Bit, OEM, Vollversion, Englisch
ZS-BS-W10-064-1	Windows® 10 Professional 64Bit, OEM, Vollversion, Deutsch
ZS-BS-W10-064-2	Windows® 10 Professional 64Bit, OEM, Vollversion, Englisch
	andere auf Anfrage